



С 1 июля 2019 года Тульская область переходит на «прямые выплаты» пособий

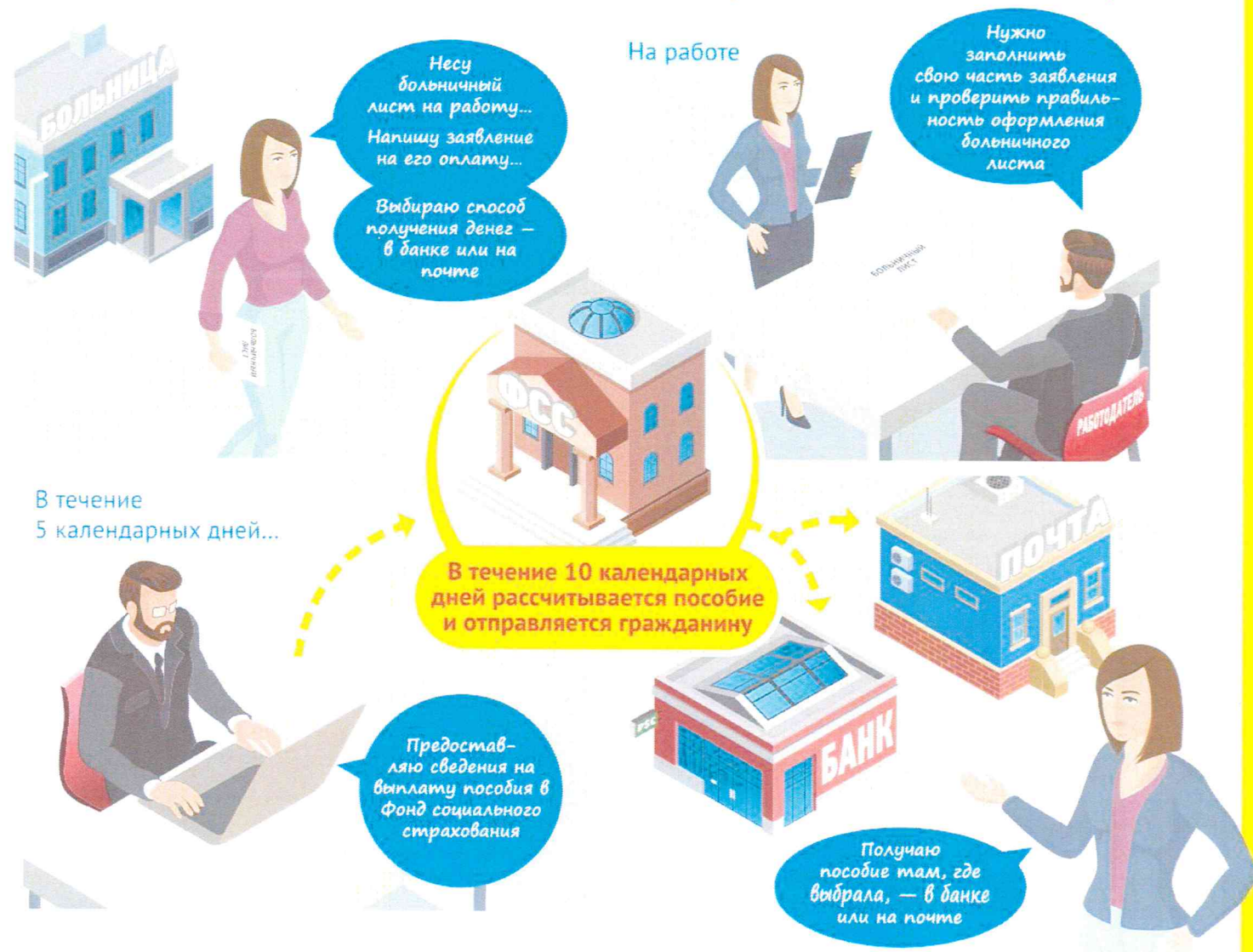
Новый порядок выплат пособий Фонда социального страхования Российской Федерации

Работник по своему месту работы подает документы, необходимые для назначения и выплаты пособий, оформляет заявление по установленной форме с указанием реквизитов, на которые будут перечисляться пособия (счет в банке или почтовый адрес)

Работодатель, получивший документы от работника, оформляет свою часть в заявлении работника и **не позднее 5 календарных дней** направляет полученные документы с описью либо электронный реестр в Тульское региональное отделение Фонда

Тульское региональное отделение Фонда **в течение 10 календарных дней** со дня получения всех необходимых документов либо реестра сведений, принимает решение о назначении и выплате пособий и перечисляет пособие застрахованному лицу

Пособие работнику перечисляется на лицевой счет в банке, указанный в заявлении, либо по почте



Телефон "горячей линии" по прямым выплатам (4872) 71-18-40

Вся информация по прямым выплатам на сайте f71.fss.ru раздел "Прямые выплаты"



ПИЛОТНЫЙ ПРОЕКТ «ПРЯМЫЕ ВЫПЛАТЫ»

С 1 июля 2019 года в Тульской области реализуется пилотный проект Фонда социального страхования Российской Федерации «ПРЯМЫЕ ВЫПЛАТЫ».

С 01.07.2019 г. ФОНД назначает и выплачивает ПОСОБИЯ НАПРЯМУЮ работающим застрахованным гражданам на их лицевой счёт в банке или почтовым переводом.

КАК ПОЛУЧИТЬ ПОСОБИЕ?

- Представить работодателю документы, подтверждающие право на получение пособия, и написать заявление по форме, утверждённой Приказом ФСС РФ № 578 от 24.11.2017г.
- При выборе способа получения «через кредитную организацию» необходимо указать лицевой счет в банке из 20 знаков и правильный БИК банка.
- Необходимо правильно указать индекс и адрес места жительства.
- Удостовериться, что работодатель передал документы в течение 5 календарных дней в территориальный орган Фонда социального страхования Российской Федерации для оплаты.



Фонд перечислит пособие работнику в течение 10 календарных дней после получения правильно оформленных документов от работодателя.

ПОСОБИЯ

Наименование пособия	Необходимые документы	Размер пособия*
Пособие по временной нетрудоспособности	- заявление о назначении пособия, - листок нетрудоспособности.	от 60 до 100% среднего заработка, исчисленного за 2 предыдущих года
Пособие женщинам, вставшим на учёт в лечебном учреждении в ранние сроки беременности	- заявление о назначении пособия, - справка медицинской организации о постановке на учет в ранние сроки беременности (до 12 недель).	655,49 рубля
Пособие по беременности и родам	- заявление о предоставлении отпуска по беременности и родам и назначении пособия, - листок нетрудоспособности, - справка о сумме заработка, из которого должно быть исчислено пособие.	100% среднего заработка за 2 предыдущих года Максимальный размер пособия по беременности и родам в 2019 году: - 301 095,20 руб. - при нормальных родах, т.е. за 140 дней.
Пособие при рождении ребёнка	- заявление о назначении пособия, - справка о рождении ребенка из органов ЗАГС, - справка с работы или из органов СЗН (для неработающего) второго родителя о том, что такое пособие ему не назначалось.	17 479,73 рублей
Ежемесячное пособие по уходу за ребёнком	- заявление о предоставлении отпуска по уходу за ребенком и назначении пособия, - копии свидетельств о рождении всех детей, - справка с работы или из органов СЗН (для неработающего) второго родителя о том, что он не использует отпуск по уходу за ребенком и не получает пособие.	40% среднего месячного заработка (Минимум на 1-го ребенка – 3277,45 руб., на 2-го и последующих – 6 554,89 руб.; максимум – 26 152,27 руб.)